

REGIONE PIEMONTE  
PROVINCIA DI CUNEO

## COMUNE DI MANTA

PIANO REGOLATORE GENERALE COMUNALE  
(approvato con D.G.R. n.7-2137 del 23.03.2001)

**VARIANTE STRUTTURALE 2/15**  
**DI REVISIONE DEL P.A.I.**  
ai sensi del comma 4 art. 17 L.R. 56/77

**TAV. 1**

**CARTA DELL'ACCLIVITA'**

scala 1:10.000

Aprile 2016

PROGETTO PRELIMINARE

PROGETTO DEFINITIVO

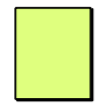
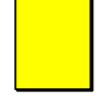

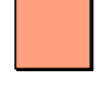
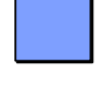
Sindaco:

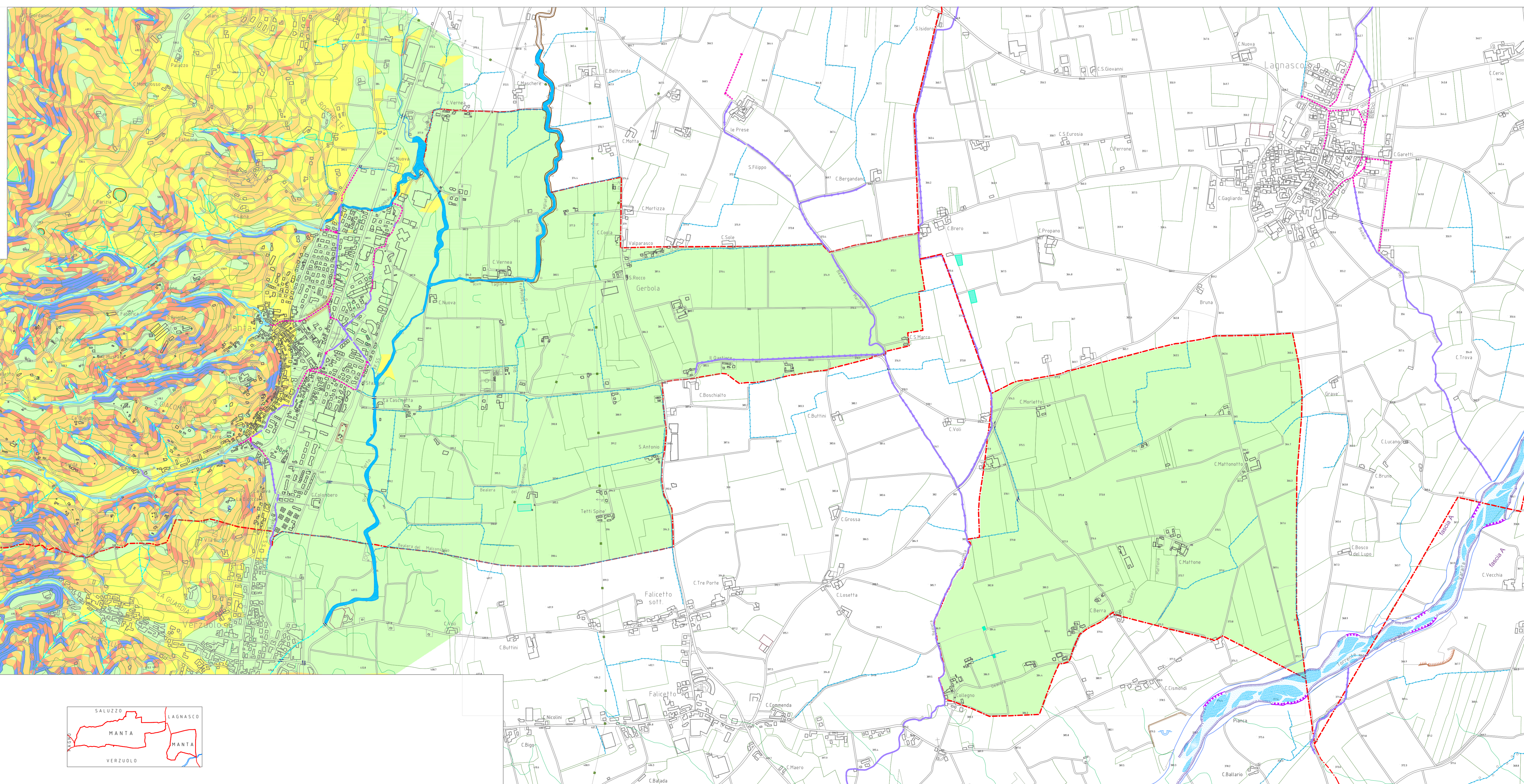
Segretario Comunale:

Responsabile del Procedimento:

Il geologo incaricato:

dot. ORLANDO COSTAGLI

CLASSE I:		0° ÷ 4°
CLASSE II:		4° ÷ 13°
CLASSE III:		13° ÷ 21°
CLASSE IV:		21° ÷ 27°
CLASSE V:		> 27°



**NOTE** La presente C.T.R. (1991) è stata riveduta e corretta per quanto riguarda i confini comunali, la toponomastica di località ed edifici sparsi, gli edifici costruiti dopo il 1991 e gli edifici non più esistenti o ruderi.

 Confine comunale corretto su base catastale.

 Edifici della base catastale aggiornata e georeferenzata.

